

Jubiläumsaktion: Komplettsset Atlanta

Nettofixpreis: 180x200 cm € 999,-



50 JAHRE
Betten
Eberharter
seit 1974

Boxspringbett Atlanta 23

- Bettrahmenkonstruktion aus Span/Fichtenholz-Kombination (äußerst bruchfest)
- Wahlweise mit Lattenrost oder Federkern
- Polsterfilzabdeckung mit latexierter Auflage für robusten Sitz der Matratze
- Bettseiten gepolstert mit vernadeltem Filz 200g/m³ Bettseitenhöhe 23 cm (ohne Füße)
- Holzfüße Buche Massiv 14 cm eckig



Kopfteil Atlanta

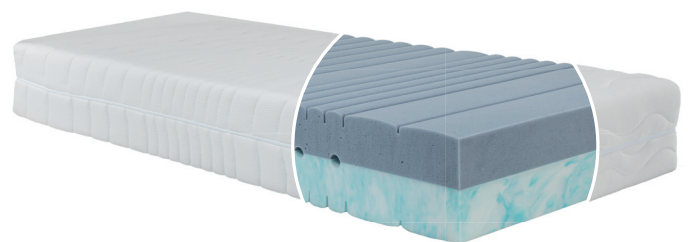
- Glatt gepolstert mit 3 cm Kompaktschaum
- 100 g Wattevlies, Gesamtstärke 5 cm
- wahlweise Bett oder Wandmontage
- Hochwertige Einhängbeschläge für festen Sitz
- Höhe ab Bettunterkante 110 cm



Steinerkogel

Kaltschaum Wendematratze

- 7 Zonen Kaltschaum Wendematratze (RG 3530-4036)
- Querkanäle sorgen für eine gute Durchlüftung
- Trockenes Schlafklima
- 2 verschiedene Härtegrade soft und medium
- Angenehmer unterstützender Liegekomfort
- Bezug ST-25 versteppt
- Abnehmbar und waschbar 60 Grad
- Gesamthöhe 25 cm



Bezeichnung	90x200	140x200	160x200	180x200
Komplettsset Atlanta	499,-	879,-	999,-	999,-

Preise 2024 zum Nettopreis

Komplettset Atlanta: Auch als Einzelkomponenten erhältlich!

Aktion gültig bis Ende Dezember 2024



50 JAHRE
Betten
Eberharter
seit 1974

Bezeichnung	80/90x200	140x200	160x200	180x200
Boxspringbett Atlanta 23	239,-	349,-	490,-	490,-

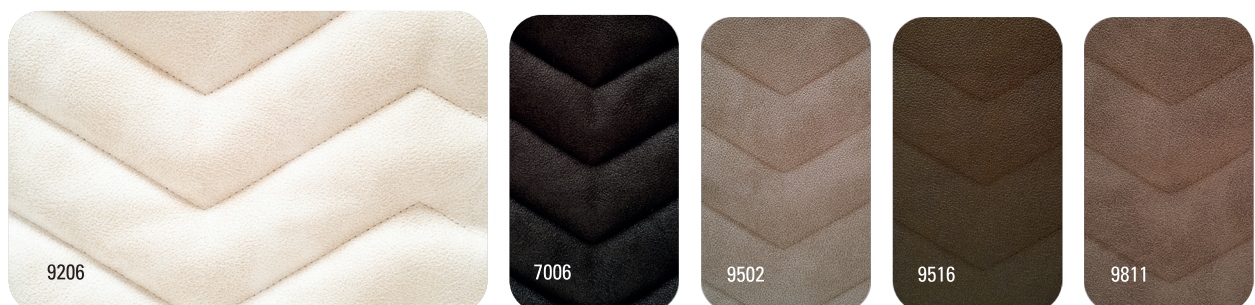
Bezeichnung	Breite 80/90	Breite 140	Breite 160	Breite 180
Kopfteil Atlanta	152,-	248,-	288,-	288,-

Bezeichnung	80/90x200	140x200
Kaltschaum-Wende-Matratze	229,-	329,-

Möbelstoff Trelow ohne Steppung für Boxspringbett



Möbelstoff Trelow Slope mit Steppung für Boxspringbett



*Satz- und Druckfehler vorbehalten